

# 新築分譲住宅

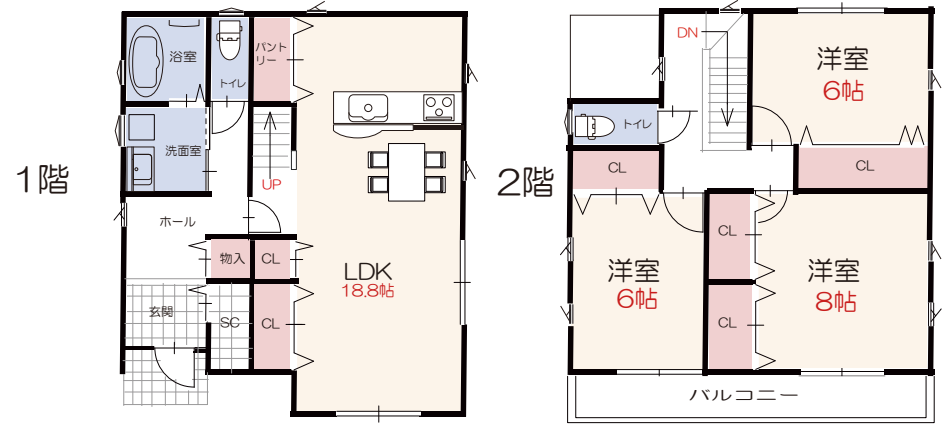
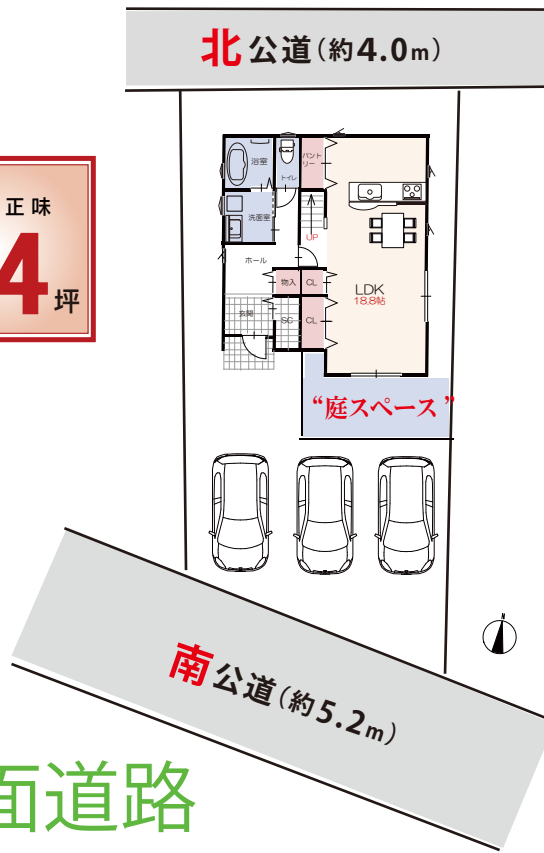
## 飯能市 中居

西武池袋線・JR八高線「東飯能」駅 徒歩 13分



土地 正味  
**54** 坪

堂々  
完成



断熱等性能5<sup>等級以上</sup> 一次エネルギー消費量6<sup>等級以上</sup>

200V EV車専用コンセント

駐車スペース3台

1F / 56.31㎡  
2F / 49.68㎡  
延面積 / 105.16㎡

本下水  
公営水道

南北2面道路  
“陽当り良好”

### 室内完成写真



- 所在地 / 埼玉県飯能市中居13-1 (地番・住居表示)
  - 土地面積 / 実測面積180.80㎡ (54.69坪) ● 建物面積 / 105.16㎡ (31.81坪)
  - 都市計画 / 市街化区域 ● 用途地域 / 第一種住居地域 ● 土地権利 / 所有権
  - 地目 / 宅地 ● 建ぺい率 / 60% ● 容積率 / 200%
  - 接面道路 / 北側幅員約4mの公道に約9.83m接道 南側幅員約5.29mの公道に約9.67m接道
  - 設備 / 東京電力・公営水道・本下水・個別プロパンガス ● 建築確認番号 / 第SJK-KX255503520号
  - 駅 / JR八高線線 東飯能駅 ● 学区 / 富士見小・飯能第一中
- ※お客様の住宅ローン事前審査をお申し込みになる際は、当社にお知らせください。  
 ※全ては現況有姿でお願いいたします。  
 ※記載事項に誤りがある場合がございます。ご紹介の際には各業者様で調査願います。当社では一切責任を負いません。  
 ご案内の際は、事前に必ずお名刺をFAXしてください。広告掲載については、承諾書をFAXしてください。

販売価格 **3,680** 万円 (税込)



埼玉県知事免許(5)第19534号 〒359-1141 所沢市小手指町4-5-12  
**オレンジ・ホームズ(株)**  
 TEL 04-2936-7177 FAX 04-2936-7122

仕入れ強化中 建設用地 求む

現場資料  
こちらまで  
FAX: 04-2936-7122  
Mail: a@a1234.jp