

売地

飯能市 柳町 2期

西武秩父線「東飯能」駅 徒歩 **1分**
JR 八高線



店舗前通り

本物件

東飯能駅前

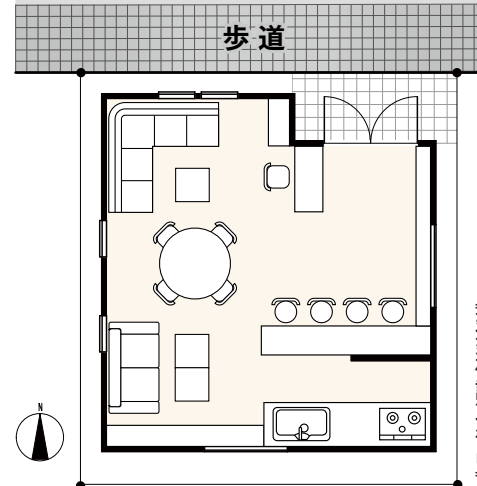
都市ガス 本下水 公営水道
前面道路に配管有り

駅前売店舗
最適
(商業地域)



東飯能 西口

北約 **11m** 公道



《建築確認取得中》

【参考プラン】建物 **800** 万円 (税込)



イメージパース画像

《各種店舗例》

● 不動産業

● 飲食店 ラーメン 定食等

● 事務所

● 整骨院

● ネット販売業

● 鍼灸・整体

● ショップバー

● 美容室・薬局

- 所在地／埼玉県飯能市柳町28番6、10（地番）
- 土地面積／実測面積 57.09㎡（17.26坪） ● 地目／宅地 ● 土地権利／所有権
- 都市計画／市街化区域 ● 用途地域／商業地域 ● 建ぺい率／80% ● 容積率／400%
- 接面道路／北側幅員11mの公道に約7.28m接道
- 設備／東京電力・都市ガス・公営水道・本下水（前面道路から都市ガス・上下水の引込み-別途300万円）
- 駅／西武秩父線・JR八高線 東飯能駅 ● 学区／富士見小・第一中 ● 引渡し／即可

※全ては現況有姿でお願いいたします。

※記載事項に誤りがある場合もございます。ご紹介の際には各業者様で調査願います。当社では一切責任を負いません。

ご案内、ご内覧の際は事前に必ずお名刺をお送り願います。広告掲載については担当までお問い合わせください。

土地価格 **980** 万円

