

# 新築分譲住宅

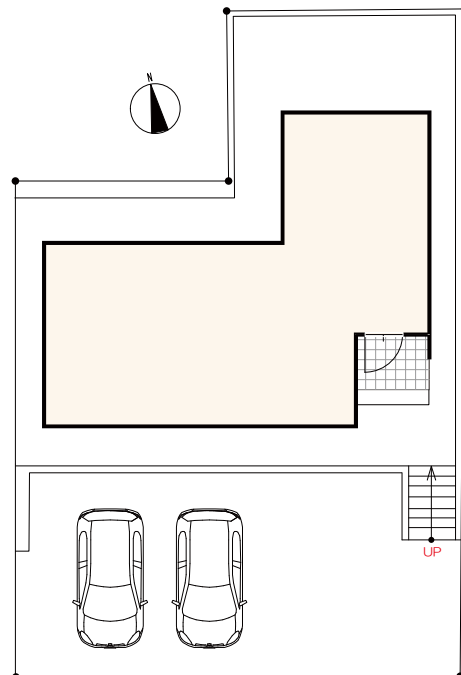
所沢市 上安松 16期B

西武池袋線「秋津」駅 徒歩 13分  
 武蔵野線「新秋津」駅 徒歩 12分



イメージ画像

- 都市ガス
- 本下水
- 公営水道



南面4m公道

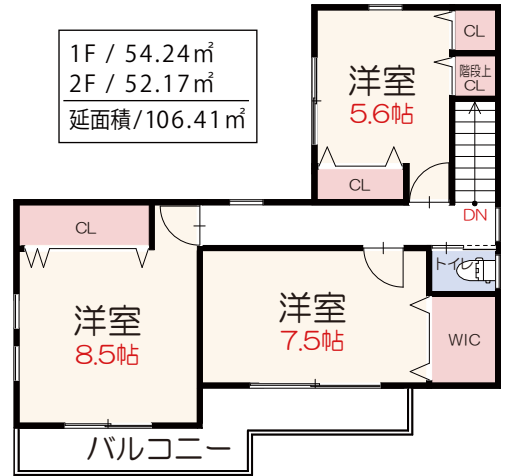
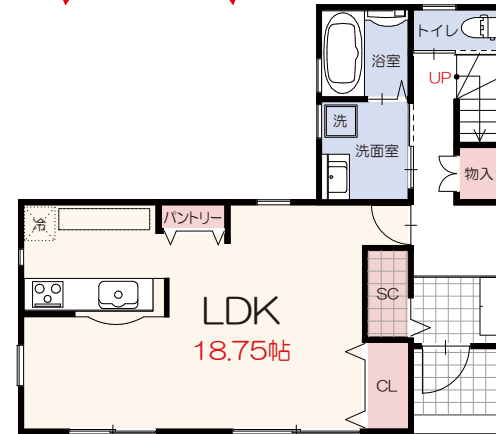
**スマートハウス**  
I.O.T.対応住宅

- 玄関ドア施開錠
- 電動シャッター(1F)
- 浴室換気乾燥機
- ガス給湯器
- インターホン遠隔操作

断熱等性能5<sup>等級</sup>以上 消費電量6<sup>等級</sup>以上  
**ZEH水準省エネ住宅**

大型**3LDK**

土地 正味  
**50** 坪



1F / 54.24㎡  
 2F / 52.17㎡  
 延面積/106.41㎡

駐車スペース付き

200V EV車専用コンセント

- 所在地/埼玉県所沢市大字上安松491番25,26 (地番・住居表示)
  - 土地面積(実測面積)/165.98㎡ (50.20坪) ● 建物面積/106.41㎡ (32.18坪)
  - 地目/山林(宅地に変更後引渡し) ● 土地権利/所有権 ● 都市計画/市街化区域
  - 用途地域/第一種低層住居専用地域 ● 建ぺい率/50% ● 容積率/80% ● 学区/松井小・東中
  - 接面道路/南側幅員4.0mの公道に約11m接道 ● 建築確認番号/第SJK-KX245503780号
  - 設備/東京電力・都市ガス・公営水道・本下水 ● 駅/西武池袋線秋津駅 武蔵野線新秋津駅
- ※お客様の住宅ローン事前審査をお申し込みになる際は、必ず当社の了解を得てから提出してください。  
 ※全ては現況有姿をお願いいたします。 ※外構工事は別途費用となります。  
 ※記載事項に誤りがある場合がございます。ご紹介の際には各業者様で調査願います。当社では一切責任を負いません。  
 ご案内、ご内覧の際は事前に必ずお名刺をお送り願います。広告掲載については担当までお問い合わせください。

**販売価格 4,580 万円(税込)**  
 別途外構工事 55万円(税込)



埼玉県知事免許(5)第19534号 〒359-1111 所沢市緑町4-7-16  
**オレンジ・ホームズ(株)**  
 TEL 04-2924-2222 FAX 04-2929-8818

手数料 3% (税込)  
 取引態様 売主  
 情報公開日 R7.1.6

**仕入れ強化中**  
**建設用地求む**

**解体工事**  
 おまかせ下さい!  
 「アスベスト」調査のみ可!

現場資料  
 こちらまで  
 FAX: 04-2929-8818  
 Mail: a@a1234.jp