

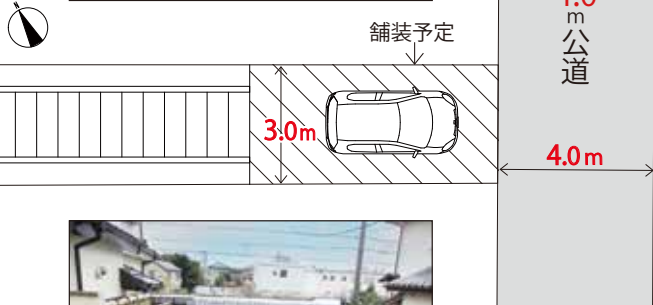
売地

東村山市 恩多町 7期

西武新宿線「久米川」駅 徒歩 22分
バス 4分 + 徒歩 9分

土地をお探しの
ハウスメーカーさんに
大公開

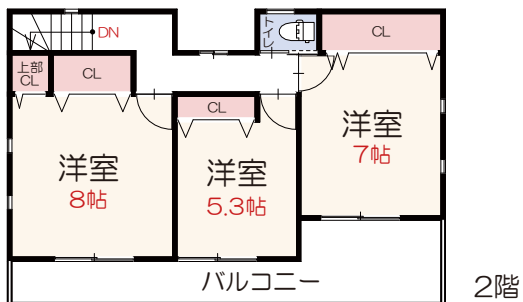
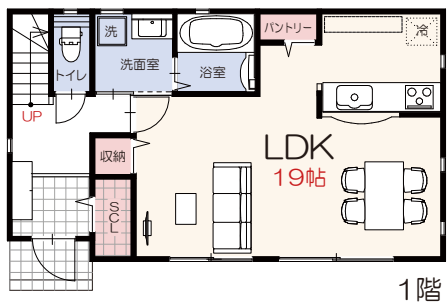
土地 正味
45.5坪



駐車スペース有



【参考プラン】



イメージ画像

- 所在地／東京都東村山市恩多町1-38-25(地番・住居表示)
 - 土地面積(実測面積)／150.69㎡(45.58坪)
 - 地目／宅地 ● 土地権利／所有権 ● 都市計画／市街化区域
 - 用途地域／第一種低層住居専用地域 ● 建ぺい率／40% ● 容積率／80%
 - 接面道路／南東側幅員4mの公道に約3.0m接道 ● 設備／東京電力・都市ガス・公営水道・本下水 ● 学区／野火止小・第五中 ● 駅／西武新宿線 久米川駅
- ※全ては現況有姿でお願いいたします。
※記載事項に誤りがある場合もございます。ご紹介の際には各業者様で調査願います。
当社では一切責任を負いません。ご案内、ご内覧の際は事前に必ずお名刺をお送り願います。
広告掲載については担当までお問い合わせください。

土地価格 1,780 万円

