

# 売地

## 東大和市 狭山 2期

西武多摩湖線「武蔵大和」駅 徒歩12分



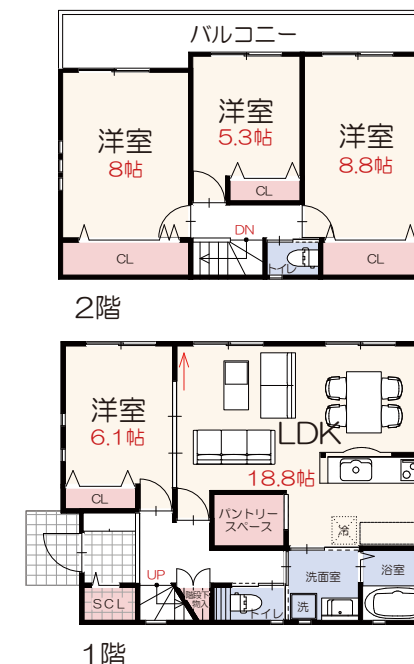
北東角地

ハウスメーカーさん  
大歓迎

造成渡し



”陽当り・環境良好“



【参考プラン】

- 所在地／東京都東大和市狭山2丁目1240番18、14、13（地番）
- 土地面積／実測面積 163.67㎡（49.5坪） ● 地目／宅地 ● 土地権利／所有権
- 都市計画／市街化区域 ● 用途地域／第一種低層住居専用地域 ● 建ぺい率／40%
- 容積率／80% ● 接面道路／東側幅員約5mの私道に約6.5m接道・北側幅員5mの私道に約6.7m接道（75㎡ 私道持分3分の1） ● 駅／西武多摩湖線 武蔵大和駅
- 設備／東京電力・上水道・下水道は宅内引込み済、都市ガスは前面道路に配管有り
- 学区／第四小・第一中 ● 引渡／即可

※全ては現況有姿でお願いいたします。

※記載事項に誤りがある場合もございます。ご紹介の際には各業者様で調査願います。当社では一切責任を負いません。ご案内、ご内覧の際は事前に必ずお名刺をお送り願います。広告掲載については担当までお問い合わせください。

土地価格 1,980 万円

